

Le plan vélo est un plan global du développement des itinéraires cyclables dans l'agglomération Pau Béarn Pyrénées.

Pour s'adapter davantage aux usages et au quotidien des Palois, le plan vélo repose sur l'extension et la continuité des itinéraires existants à Pau intra-muros avec d'ores et déjà une vision communautaire pour faire de Pau Béarn Pyrénées une agglomération exemplaire à l'horizon 2030.



Les cartes et les aménagements

Pistes, bandes ou

voies vertes : ces trois options sont aménagées en fonction de la typologie des voies empruntées, de la vitesse autorisée aux véhicules à moteur avec lesquels les vélos doivent cohabiter.



Les réalisations

A l'œuvre depuis 2014, Pau se classe d'ores et

déjà troisième au classement des pistes et bandes cyclables ou voies vertes sur des villes comparables : Angers, Antibes, Brest, La Rochelle, Lorient, Poitiers, Saint-Nazaire...



Plan vélo 2020

Des objectifs ambitieux ont été fixés pour le Plan

vélo.



Les bons plans

De nombreux acteurs facilitent le développement du vélo en ville aux côtés des collectivités territoriales.



Le principe directeur

Le plan vélo a pour but d'assurer les continuités

d'itinéraires cyclables sécurisés à partir de ceux existants, mais aujourd'hui discontinus et dispersés.



Les zones 30

La zone 30 en cœur de ville a pour effet d'apaiser les

comportements en milieu urbain contraint et donner la priorité aux cyclistes sur la chaussée.



Les nouveaux services innovants

La nouvelle offre

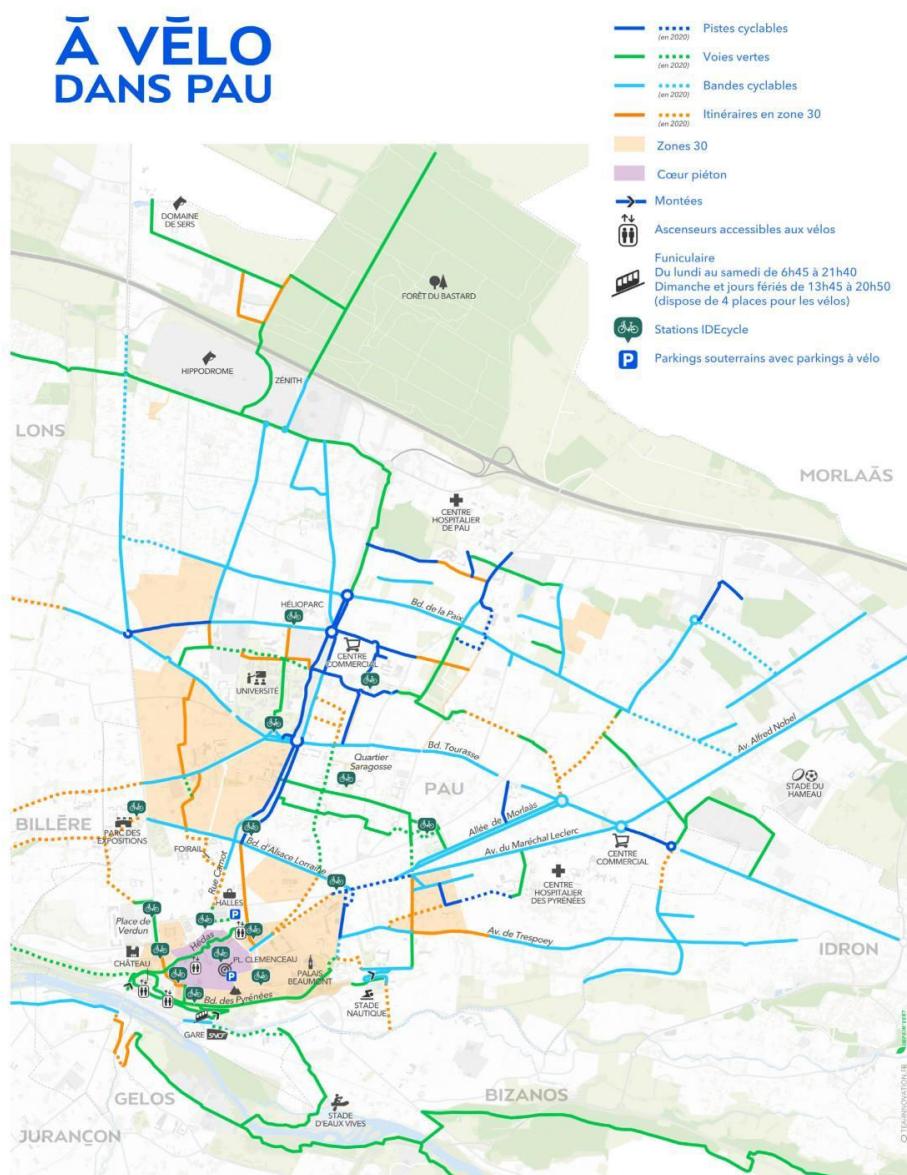
Idécycle favorise la politique volontariste menée à Pau.

Pistes, bandes ou voies vertes : ces trois options sont aménagées en fonction de la typologie des voies empruntées, de la vitesse autorisée aux véhicules à moteur avec lesquels les vélos doivent cohabiter.

Le plan vélo sur Pau
Définitions

Zoom sur le centre-ville

Le plan vélo sur Pau



Zoom sur le centre-ville



Définitions

Le choix n'est pas le même dans les rues à 50 km/h et dans les zones 30 que la Ville va multiplier.

La bande cyclable se trouve sur la chaussée, signalée par un marquage au sol. Une ligne continue ou discontinue et un pictogramme de vélo permettent de l'identifier. Elle est réservée strictement aux cyclistes.

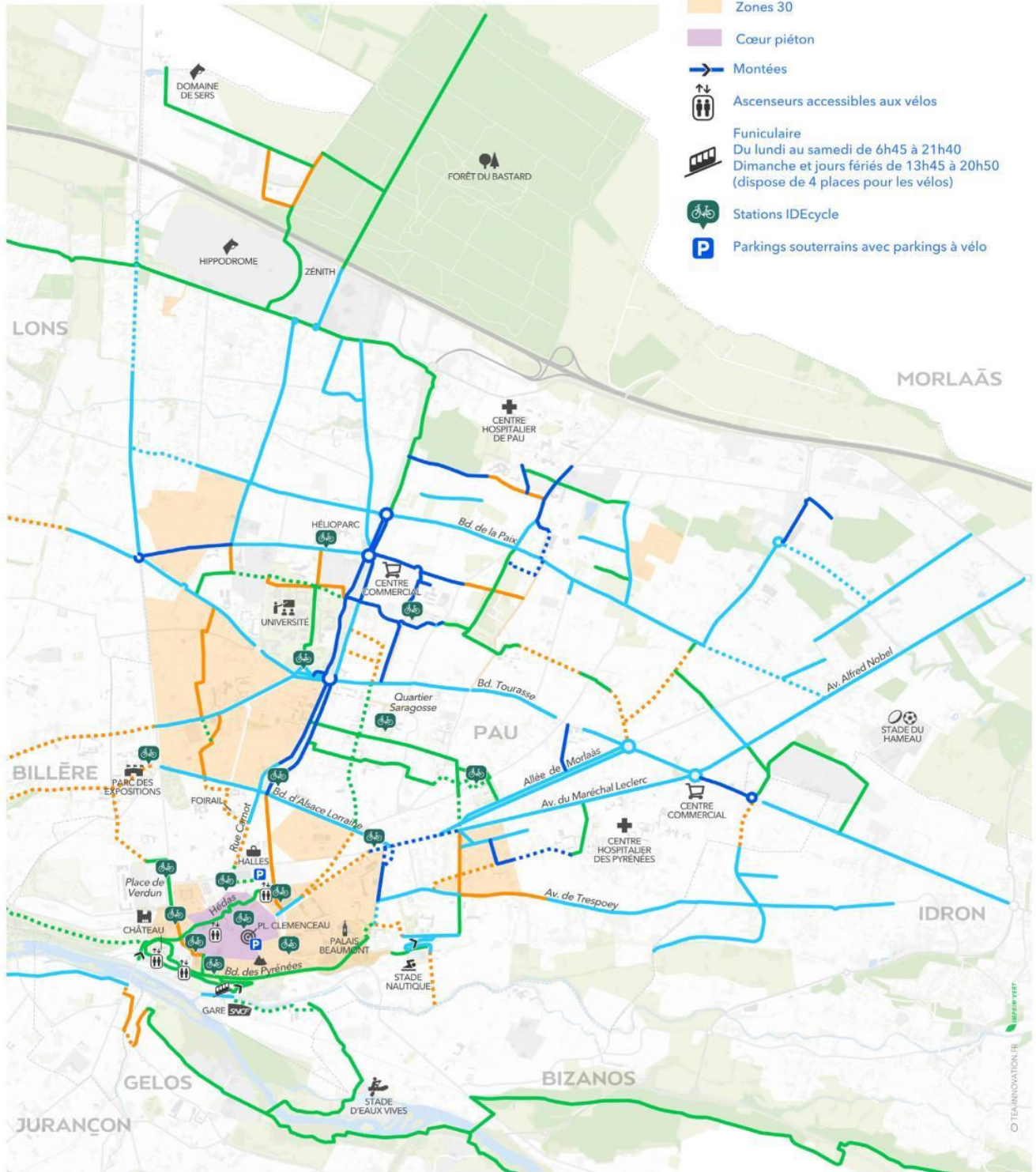
La piste cyclable est isolée et protégée des voies de circulation. Elle est installée sur un trottoir, elle est surélevée par un terre-plein ou matériellement séparée et donc sécurisée de la voie de circulation.

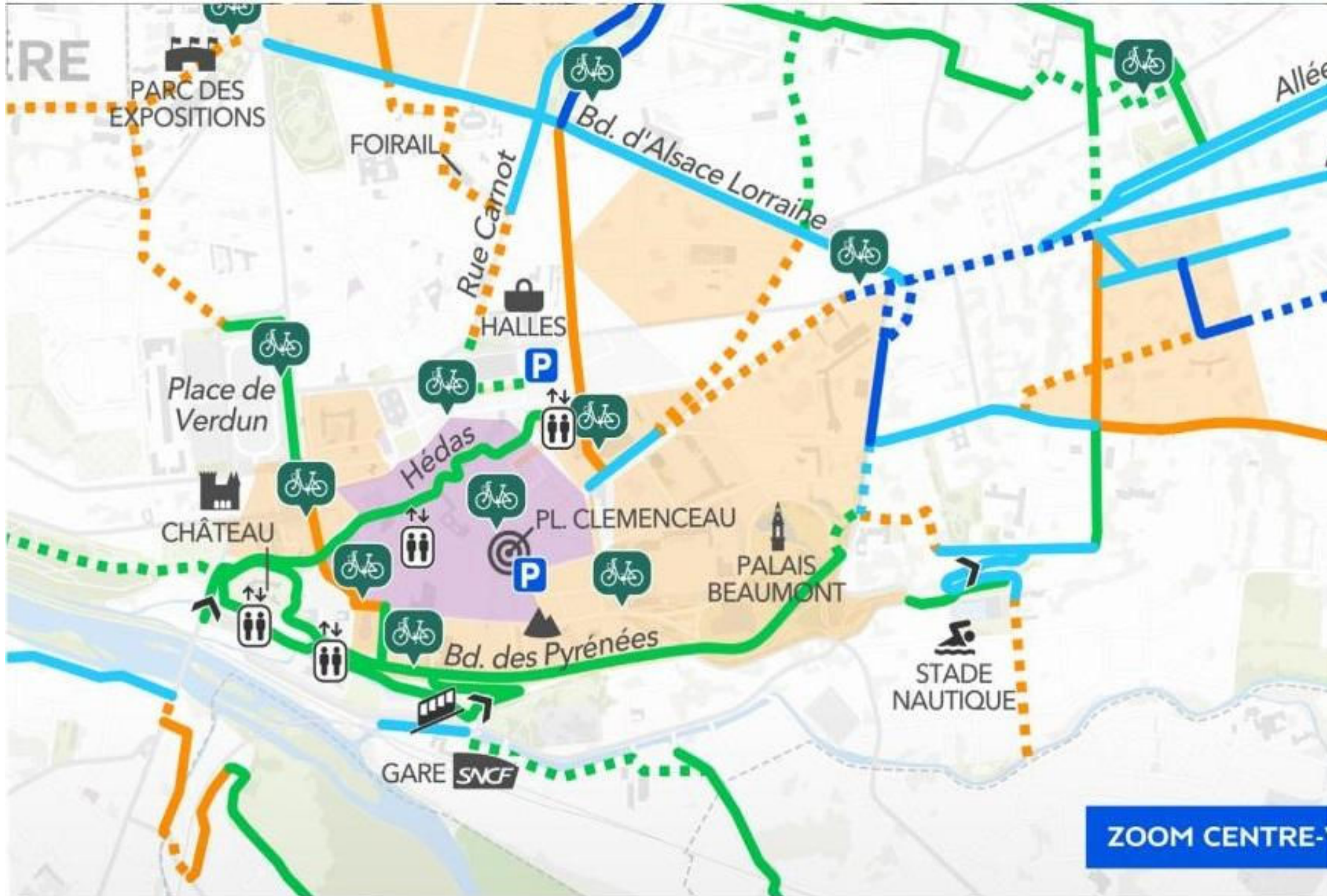
La voie verte est un aménagement destiné tout à la fois aux cyclistes, aux piétons, aux rollers, aux personnes à mobilité réduite et, dans certains cas, aux cavaliers. Exemple sur Pau : l'aménagement du Boulevard des Pyrénées.

La zone 30 forme un périmètre urbain clairement défini et identifié dans lequel la vitesse est limitée à 30 km/h.

À VÉLO DANS PAU

- ••••• Pistes cyclables (en 2020)
- ••••• Voies vertes (en 2020)
- ••••• Bandes cyclables (en 2020)
- ••••• Itinéraires en zone 30 (en 2020)
- Zones 30
- Cœur piéton
- Montées
-  Ascenseurs accessibles aux vélos
-  Funiculaire
Du lundi au samedi de 6h45 à 21h40
Dimanche et jours fériés de 13h45 à 20h50
(dispose de 4 places pour les vélos)
-  Stations IDEcycle
- P Parkings souterrains avec parkings à vélo





Le plan vélo a pour but d'assurer les continuités d'itinéraires cyclables sécurisés à partir de ceux existants, mais aujourd'hui discontinus et dispersés.

Les aménagements prennent en compte :

Le vélo au quotidien, dont le maillage des parcours s'appuiera sur l'épine dorsale constituée par la ligne de Bus à Haut Niveau de Service *Fébus*.

Les nouveaux parcours du vélo loisirs, à partir de grands itinéraires déjà existants.

Le développement très large des zones 30.

A l'œuvre depuis 2014, Pau se classe d'ores et déjà troisième au classement des pistes et bandes cyclables ou voies vertes sur des villes comparables : Angers, Antibes, Brest, La Rochelle, Lorient, Poitiers, Saint-Nazaire...

Les aménagements réalisés ou en cours font état de :

- 3,1 km de pistes cyclables
- 6,8 km de voies vertes
- 5,9 km de bandes cyclables

Les nouveaux aménagements en cours d'étude portent sur une extension de :

- +1,1 km de pistes cyclables
- +2,5 km de voies vertes
- +0,7 km de bandes cyclables

Des panneaux verts de direction vont être installés aux endroits stratégiques. Ce déploiement d'un jalonnement régulier indiquera les itinéraires à privilégier comme, par exemple :

- De l'hôpital au centre-ville
- De la cité Pau Multimédia au centre-ville
- Du Stade Nautique à l'Université
- Des Allées de Morlaàs à Lescar
- De Idron à Billère
- De Mazères-Lezons à Billère

Un maillage complété par les axes

- Forêt de Bastard – Gelos
- La Paris-Madrid sur Lons et Billère
- Le Chemin Henri IV sur Bizanos

Soit très rapidement une possibilité de circuler dans Pau et autour de Pau en toute sécurité.





Avenue de Saragosse, création en cours de 2 voies vertes de part et d'autre de l'avenue (1200m)



Allées Condorcet, BHNS, création de pistes cyclables (2200m)



Boulevard Hauterive, transformation de bandes cyclables en piste cyclable bi-directionnelle (450m)



Boulevard des Pyrénées, création d'une voie verte (870m)



Rue Mitton, création d'une piste cyclable bi-directionnelle (260m)



Avenue Trespoey, création de bandes cyclables (2100m)

À VÉLO DANS PAU !

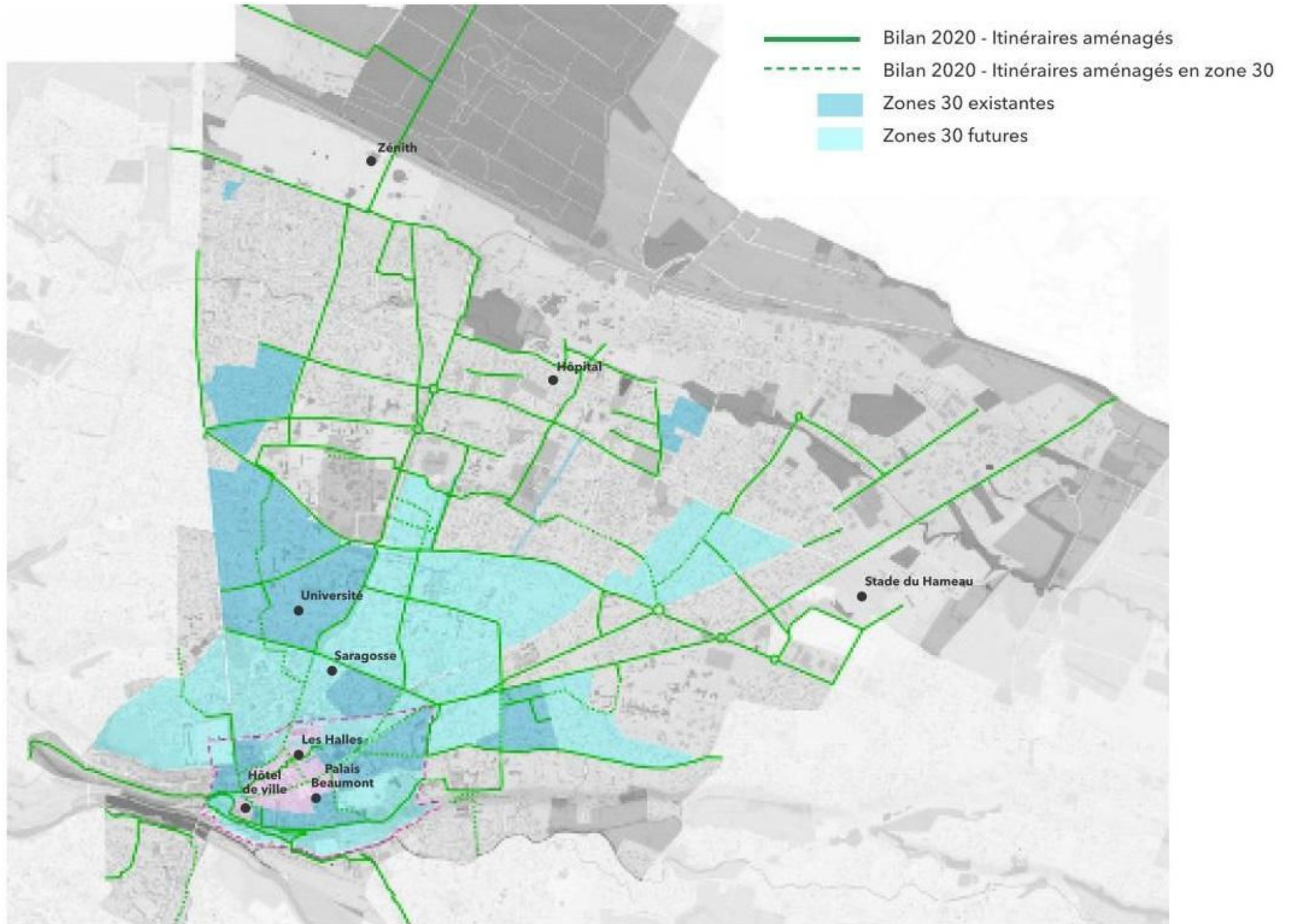
La zone 30 en cœur de ville a pour effet d'apaiser les comportements en milieu urbain contraint et donner la priorité aux cyclistes sur la chaussée.

Elle forme un périmètre urbain clairement défini et clairement identifié, sur lequel la vitesse est limitée à 30 km/h. La cohabitation de tous les usagers de la voirie y est favorisée. Le plan ci-dessous met clairement en évidence l'évolution de la zone 30 dans le centre-ville.



En bleu foncé : les zones déjà créées.
En bleu clair : celles déjà programmées, elles multiplient par 2,5 les zones actuelles.

Sur ces zones 30, le double sens cyclable permet à un cycliste de prendre à contresens un sens unique pour les véhicules motorisés. Les sas vélos sont aménagés : ils permettent au cycliste de profiter du feu rouge pour se positionner devant les autres véhicules afin de mieux voir et d'être vu, d'annoncer son intention de tourner à gauche avant les véhicules qui sont derrière lui, de démarrer avant les véhicules à moteur, de ne pas respirer les gaz d'échappement.



Des objectifs ambitieux ont été fixés pour le Plan vélo.

La Ville de Pau comptera d'ici 2020 :

- 4,3 km** de pistes cyclables aménagées
- 8,5 km** de voies vertes créées
- 6,5 km** de nouvelles bandes cyclables
- 2,5 km** de bandes cyclables transformées en pistes ou voies vertes
- 33** nouveaux sites de stationnement créés
- La quasi-totalité du centre-ville** aménagé en zone 30.

Le Plan de Déplacements Urbains (PDU) établi sur Pau, ambitionne d'ici 2030 un rééquilibrage des différents modes de transports.

La nouvelle offre Idécycle favorise la politique volontariste menée à Pau.

Les deux premières heures d'utilisation gratuites

Un réseau interconnecté
Idécycle nouvelle génération

195 nouveaux vélos sont disponibles en libre-service dans **16 stations** : ils sont maniables, légers (moins de 20kg), bien équilibrés et éclairés pour renforcer la sécurité des utilisateurs.

Les deux premières heures d'utilisation gratuites

Les tarifs pour des emprunts de 2h à 24h sont également revus à la baisse pour offrir plus de liberté dans les déplacements et permettre à l'usager de se rendre dans des zones qui ne sont pas couvertes par les stations IDEcycle. Un vélo emprunté dans une station IDEcycle peut être déposé dans n'importe quelle autre station pour une totale liberté de déplacement.

Un réseau interconnecté

Les stations IDEcycle sont situées à proximité immédiate d'un arrêt de bus. Cette interconnexion permet d'intégrer le vélo dans tous les parcours et toutes les envies :

Double avantage de la nouvelle offre, une baisse de 82% des frais de fonctionnement et des tarifs toujours aussi attractifs :

- 1 jour à partir de 5 euros
- 1 mois à partir de 40 euros
- 1 ans à partir de 150 euros

Idécycle nouvelle génération

C'est aussi les locations de :

- 300** vélos à assistance électrique
- 57** vélos standards
- 5** tandems
- 20** remorques
- 20** sièges bébé

De nombreux acteurs facilitent le développement du vélo en ville aux côtés des collectivités territoriales.

Où apprendre à faire du vélo ?

Pau met à disposition plusieurs lieux sécurisés pour les jeunes enfants et leurs parents ou grands-parents. L'initiation peut se faire, notamment, dans d'excellentes conditions au Parc Beaumont, au Parc Lawrence, sur les Allées de Morlaàs, les allées Place de Verdun, autour du lac d'Ousse-des-Bois, sur les espaces verts de l'Université, au Domaine de Sers et dès 2019 sur la Coulée verte créée autour de Fébus.

Le bicycode

Le bicycode consiste à graver sur le cadre des vélos un numéro unique et standardisé, référencé dans un fichier national accessible en ligne : www.bicycode.org

L'objectif du dispositif est de permettre la restitution des vélos volés à leurs propriétaires par les services de police / gendarmerie, et de lutter contre le recel et la revente illicite.

L'Atelier Vélo Participatif et Solidaire

L'Atelier Vélo Participatif et Solidaire a pour objectif de promouvoir l'utilisation du vélo en proposant un espace aux cyclistes de tous horizons où ils peuvent réparer leur vélo en autonomie accompagnée.

Cette association base son action sur la mutualisation des outils, des savoir-faire et des pièces issues du recyclage.



La fête du vélo

La fête du vélo organisée tous les ans au moins de mai par la Ville de Pau aux Allées de Morlaàs.

Les associations à connaître

Pau à Vélo, Centre social La Pépinière, 6 av. Robert Schuman 64000 Pau [pau\[@\]fubicy.org](mailto:pau[@]fubicy.org) 07 69 62 75 56

Union Cycliste Pau Pyrénées, 36 Rue des Frères Wright, 64000 Pau - 06 22 80 32 26

Cyclo Club Béarnais, Club de cyclisme à Pau, Cité des Pyrénées, 29bis Rue Berlioz, 64000 Pau, 06 70 54 46 95

Vélo Club Pau Racing, 10 Rue Bernadotte, 64000 Pau, 06 33 04 32 02

Défi tri

**EN BON ÉTAT OU EN PIÈCES DÉTACHÉES,
APPORTEZ VOTRE ANCIEN VÉLO
À LA DÉCHETTERIE DE BIZANOS !**



**L'Atelier vélo participatif & solidaire
lui donnera une seconde vie pour
ceux qui n'ont pas les moyens !**

PAU BÉARN
PYRÉNÉES
Communauté d'Agglomération

www.agglo-pau.fr/dechets
www.ateliervelopau.fr

TERRITOIRE
ZÉRO DÉCHET
zéro
GASPILLAGE